

# Aaltjes (nematoden)

In grond, plantmateriaal en zaad



Aaltjes komen overal voor. Ze kunnen zowel schadelijk als nuttig zijn. Nuttige aaltjes zijn bijvoorbeeld betrokken bij de instandhouding van het natuurlijk evenwicht van de bodem. Voor het laboratorium zijn alleen de plant parasitaire aaltjes, welke schade aanrichten, interessant. De aanwezigheid van aaltjes kan leiden tot zwakke en zelfs afstervende planten.

## Soorten aaltjes

Naktuinbouw beschikt over Oostenbrinktrechters en een regenapparaat en kan hiermee de volgende aaltjes aan aantonen:

- *Aphelenchoides* spp.
- *Aphelenchus* spp.
- *Ditylenchus* spp.  
(stengelaaltje)
- *Hemicycliophora* spp.
- *Heterodera* larven
- *Longidorus* spp.
- *Meloidogyne* spp.  
(wortelknobbelaaltje)
- *Paratylenchus* spp.
- *Pratylenchus* spp.  
(wortellesieaaltje)
- *Rotylenchus* spp.
- *Trichodorus* spp.  
(virusoverdragend aaltje)
- *Xiphinema* spp.

Daarom is het belangrijk om in een vroeg stadium te ontdekken of er aaltjes aanwezig zijn. Naktuinbouw heeft een scala van technieken en toetsmogelijkheden in huis om aan te tonen of uw grond en/of uitgangsmateriaal besmet is.

## Wat zijn aaltjes?

Aaltjes (nematoden) zijn langgerekte, buisvormige diertjes. Met het blote oog zijn de meeste aaltjes niet waarneembaar.

## Schade

Aaltjes komen voor in grond, zaad en plantmateriaal en kunnen dan de wortels aanprikken. Het aanprikken leidt tot wondjes waardoor bacteriën, schimmels en dergelijke het gewas kunnen binnendringen en aantasten. Aaltjes kunnen ook plantenvirussen overdragen tijdens het aanprikken. Planten die aangetast zijn, worden zwakker en kunnen afsterven.

## Aantonen

Wij beschikken over Oostenbrinktrechters en een regenapparaat om een breed scala aaltjes aan te kunnen tonen (zie ommezijde).

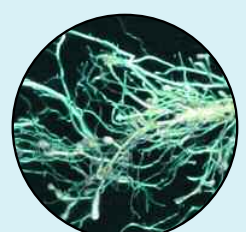
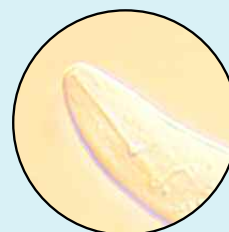
## Meer informatie

Wilt u meer weten over onze gecombineerde grondtoetsen of bemonstering? Neem dan gerust contact met ons op.

Wij vertellen u graag meer!

## Naktuinbouw Laboratoria

Sotaweg 22, Postbus 40  
2370 AA Roelofarendsveen  
T +31 (0)71 332 62 26  
F +31 (0)71 332 63 69  
E [laboratoria@naktuinbouw.nl](mailto:laboratoria@naktuinbouw.nl)  
W [www.naktuinbouw.nl](http://www.naktuinbouw.nl)





## Aantonen van aaltjes

### Aaltjes in grond

Naktuinbouw analyseert mogelijk besmette grond met een Oostenbrinktrechter. Bij deze techniek wordt gebruik gemaakt van het verschil in grootte, vorm en bezinkingsnelheid van nematoden:

- *Gewicht:*  
Een opwaartse stroom zorgt ervoor dat de nematoden en fijne deeltjes blijven zweven, terwijl zware deeltjes bezinken in het onderste deel van de trechter.
- *Grootte:*  
De suspensie, bevattende de nematoden en fijne deeltjes, wordt afgetapt en gezeefd om de fijne deeltjes te verwijderen.
- *Beweeglijkheid:*  
Op de zeven blijft een suspensie achter die verder opgeschoond wordt door middel van filters. Nematoden bewegen door filters in het water en kunnen na een extractieperiode als heldere suspensie worden afgegoten.

### Aaltjes in plantmateriaal en zaad

Nematoden kunnen voorkomen in vele soorten plantenmateriaal: wortels, knollen, bollen, stengels en bladeren. Naktuinbouw analyseert mogelijk besmet plantmateriaal en zaad met een extractiemethode waarbij gebruik gemaakt wordt van de beweeglijkheid van de nematoden:

- *Filter:*  
Het desbetreffend plantmateriaal of zaad wordt op een filter gezet in het regenapparaat.
- *Temperatuur en vochtigheid:*  
De juiste temperatuur en vochtigheid stimuleren de aaltjes uit het plantmateriaal of zaad te kruipen. De regen van water verkleint de kans op bacteriegroei en het afsterven van de nematoden door zuurstofgebrek.