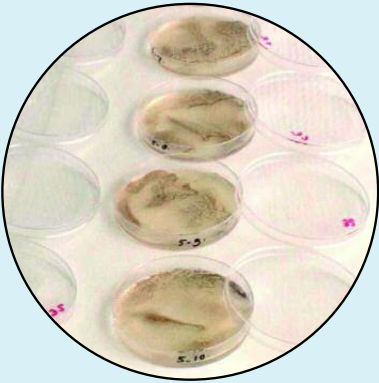


Combinatie Grondtoetsen

Aardbei



Een goede start is van groot belang bij het telen. Een gezond perceel kan uitval of productieverlies voorkomen. Hiernaast is het nemen van een monster ten behoeve van een grondtoets een tijdrovende klus. Naktuinbouw biedt, speciaal gericht op de teelt van aardbeiplanten, een gecombineerd pakket van grondtoetsen aan. Met slechts één bemonstering weet u wat de status is van uw grond. Dat scheelt tijd en kosten!

Aardbeiplanten

Voor het vermeerderen van aardbeiplanten wordt het grondmonster geanalyseerd op aanwezigheid van:

- *Verticillium dahliae*
- Gewasgerelateerde nematoden (zoals *Xiphinema* spp., *Longidorus* spp. en *Meloidogyne* hapla)

Eén bemonstering, verschillende toetsen

Er is slechts één bemonstering van uw perceel nodig om verschillende toetsen te kunnen uitvoeren die van toepassing zijn op aardbei. Het gecombineerde pakket bestaat uit het aantonen van de aanwezigheid van gewasgerelateerde schimmels en aaltjes (nematoden) in grond.

Monstername

De bemonstering voor de keurmerken kunt u laten uitvoeren door onze keurmeesters. Voor een andere analyse kunt u de bemonstering zelf of door een gecertificeerde instantie laten uitvoeren.

Schimmels

Naktuinbouw beschikt over alle moderne faciliteiten die nodig zijn om een betrouwbaar toetsresultaat te kunnen garanderen. De toetsen worden uitgevoerd in compleet uitgeruste kweekcellen. Om afwijkingen in de beoordeling te minimaliseren, worden alle toetsen door twee geroutineerde en onafhankelijke laboranten van Naktuinbouw beoordeeld.

Nematoden

Voor het nematodenonderzoek in grond wordt gebruik gemaakt van de Oosterbrinktrechter. Deze techniek maakt gebruik van het verschil in grootte, vorm en bezinkingssnelheid van nematoden.

Meer informatie

Wilt u meer weten over onze gecombineerde grondtoetsen of bemonstering? Neem dan gerust contact met ons op. Wij vertellen u graag meer!

● Naktuinbouw Laboratoria

Sotaweg 22, Postbus 40
2370 AA Roelofarendsveen

T +31 (0)71 332 62 26

F +31 (0)71 332 63 69

E laboratoria@naktuinbouw.nl

W www.naktuinbouw.nl

