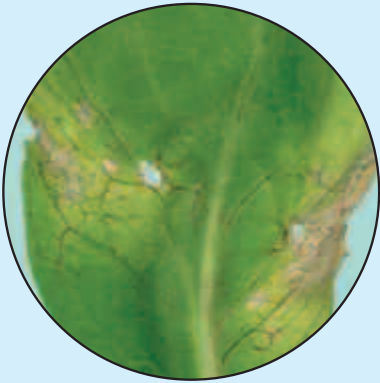


Zwartnervigheid

Xcc in koolzaad



Zwartnervigheid, veroorzaakt door *Xanthomonas campestris* pv. *campestris* (*Xcc*), kan grote gevolgen hebben voor de productie van kool. Daarom is het van belang om vooraf te weten of koolzaden vrij zijn van *Xcc*.

Naktuinbouw Laboratoria biedt u met toetsen voor onbehandeld en warmwaterbehandeld zaad de helpende hand.

Specificaties

Aantal benodigde koolzaden

30.000 (3x10.000), 60.000 of 90.000
behandeld of onbehandeld

Testperiode

1-6 weken (afhankelijk identificatie)

Resultaat

Aangetoond of niet aangetoond

Nieuw inzicht

Recentelijk is bekend geworden dat de warmwaterbehandeling niet altijd afdoende is om interne *Xcc* besmettingen te doden. De klassieke toets voor onbehandeld zaad bleek deze interne besmettingen echter vaak niet aan te tonen. Met dit inzicht heeft Naktuinbouw Laboratoria de klassieke toets voor onbehandeld zaad aangepast en gevoeliger gemaakt.

Methoden

De methoden voor het aantonen van *Xcc* op onbehandeld of op warmwaterbehandelde zaden zijn vrijwel hetzelfde. Bij beide methoden worden bacteriën opgekweekt en geïdentificeerd. Het verschil zit in het begin. Bij onbehandelde zaden worden de zaden geweekt en daarna wordt de weekbuffer op kweek gezet. Bij voorbehandelde zaden worden de zaden vermalen en na concentratie opgenomen in een buffer. Vervolgens geldt voor beide methoden dat na een incubatietijd wordt gekeken of er *Xcc* groeit. Verdachte bacteriële kolonies worden geïdentificeerd door middel van een pathogeniteitstoets. Hierbij worden verdachte bacteriën in koolplanten geprikt om te kijken of het koolplantjes ziek maakt. Deze toets duurt 21 dagen met drie afleesmomenten gedurende deze periode.

Faciliteiten

Naktuinbouw beschikt over een modern laboratorium waar de werkzaamheden onder ML-1 en quarantaine conditie uitgevoerd kunnen worden. Dit houdt in dat alles binnen de laboratoriummuren gebeurt en het zo geen gevaar voor de omgeving met zich meebrengt. De toetsen worden uitgevoerd in compleet uitgeruste kweekincubatoren en -cellen. Alle beoordelingen van de toetsen worden door twee geroutineerde en onafhankelijke laboranten van Naktuinbouw gedaan.

Meer informatie

Wilt u meer weten over *Xcc*? Neem dan gerust contact met ons op. Wij vertellen u graag meer over de mogelijkheden.

● Naktuinbouw Laboratoria

Sotaweg 22, Postbus 40

2370 AA Roelofarendsveen

T +31 (0)71 332 62 26

F +31 (0)71 332 63 69

E laboratoria@naktuinbouw.nl

W www.naktuinbouw.nl

Xcc op koolzaden

